



АДМИНИСТРАЦИЯ ГОРОДА ПЕРМИ  
ДЕПАРТАМЕНТ ЗЕМЕЛЬНЫХ ОТНОШЕНИЙ

РЕШЕНИЕ

о размещении объектов № 21-01-45-16 от 26 ЯНВ 2021

г. Пермь, ул. Сибирская, 15

Департамент земельных отношений администрации города Перми в соответствии с пунктом 3 статьи 39.36 Земельного кодекса Российской Федерации, Положением о порядке и условиях размещения объектов на землях или земельных участках, находящихся в государственной или муниципальной собственности, на территории Пермского края без предоставления земельных участков и установления сервитутов, публичного сервитута, утвержденным постановлением Правительства Пермского края от 22.07.2015 № 478-п

**разрешает:** ООО «Промсталь» (ИНН 5906156863, ОГРН 1185958070980, место нахождения: 614077, г. Пермь, ул. Лебедева, д. 9, офис 306)

**размещение объекта:** линии связи, линейно-кабельные сооружения связи и иные сооружения связи, для размещения которых не требуется разрешения на строительство

**способ размещения объекта:** наземный

**на землях:** государственная собственность на которые не разграничена

**на срок:** бессрочно

**местоположение:** г. Пермь, Мотовилихинский район.

Территория, согласно схеме, расположена в зоне с особыми условиями использования территорий: приаэродромная территория аэродрома аэропорта Большое Савино.

ООО «Промсталь»:

1. Соблюдать правила охранных зон воздушного пространства, установленные постановлением Правительства Российской Федерации от 11.03.2010 № 138 «Об утверждении Федеральных правил использования воздушного пространства Российской Федерации».

2. В соответствии с пунктом 7(2) Положения о порядке и условиях размещения объектов на землях или земельных участках, находящихся в государственной или муниципальной собственности, на территории Пермского края без предоставления земельных участков и установления сервитутов, утвержденного постановлением Правительства Пермского края от 22.07.2015 № 478-п, представить в департамент земельных отношений администрации города Перми в течении 1 месяца с момента размещения объектов материалы контрольной геодезической съемки размещенных объектов на бумажном и электронном носителях на безвозмездной основе.

В соответствии со статьей 20<sup>1</sup> Закона Пермского края от 14.09.2011 № 805-ПК «О градостроительной деятельности в Пермском крае» ООО «Промсталь»:

1. Не позднее, чем за 10 рабочих дней до начала строительства

и реконструкции безвозмездно передать в департамент градостроительства и архитектуры администрации города Перми один экземпляр копий разделов проектной документации, предусмотренных пунктом 1 части 12 статьи 48 Градостроительного кодекса Российской Федерации.

2. В течение 10 рабочих дней после окончания работ по строительству, реконструкции безвозмездно передать в департамент градостроительства и архитектуры администрации города Перми схему, отображающую расположение объекта и сетей инженерно-технического обеспечения, подписанную застройщиком (техническим заказчиком), с приложением текстового и графического описания местоположения границ охранной и санитарно-защитной зоны, перечень координат характерных точек границ такой зоны.

#### **Приложение:**

Схема предполагаемых к использованию земель или части земельного участка с координатами поворотных точек границы земельного участка (на 1 л. в 1 экз.).

Первый заместитель  
начальника департамента



Л.В. Раевская

# Схема предполагаемых к использованию земель или части земельного участка

Объект: Сооружения связи для которых не требуется разрешение на строительство

Местоположение: Пермский край, г. Пермь, ул. Бойная

Площадь земельного участка 88 кв.м.

Категория земель: Земли населенных пунктов

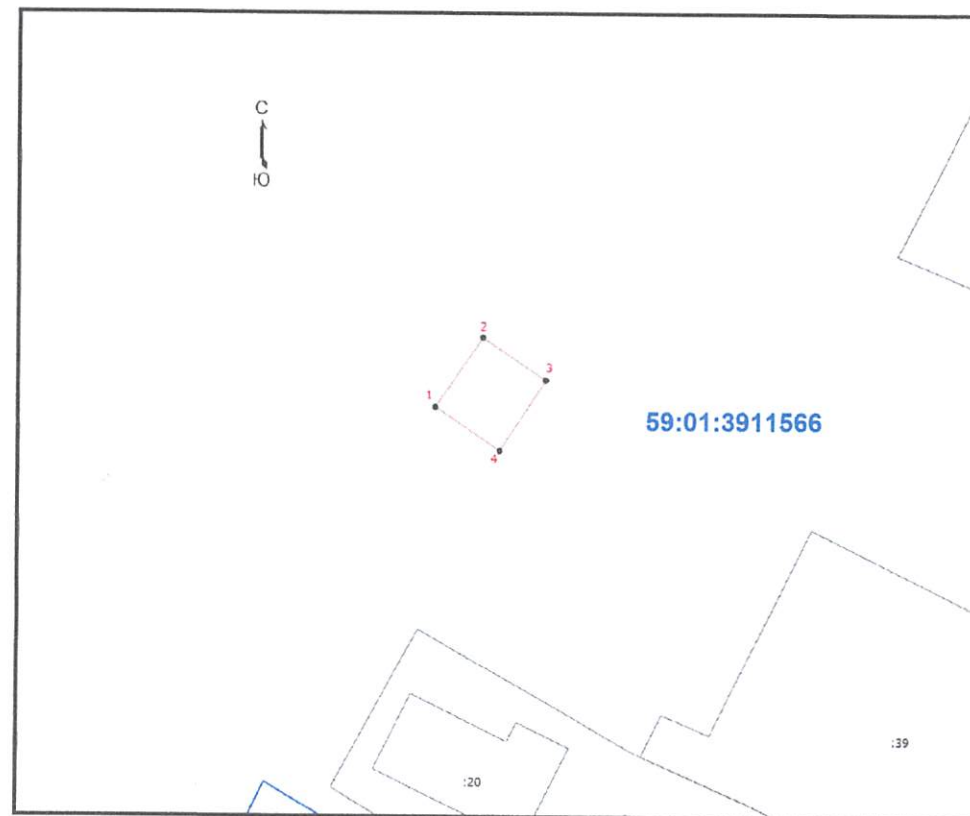
Вид разрешенного использования: Отсутствует

Обозначение характерных точек	Координаты	
	X	Y
1	523582,32	2237869,42
2	523590,47	2237874,87
3	523585,52	2237882,17
4	523577,22	2237876,87

Система координат МСК-59 Площадь: 88 кв.м.

## Условные обозначения

- Граница земельного участка, включенная в ГКН
- Проектируемая граница земельного участка
- Граница проходящей охранной зоны
- Граница территориальной зоны
- Обозначение новой характерной точки
- Кадастровый номер земельного участка
- Поворотная точка границы участка
- Номер кадастрового квартала
- Граница кадастрового квартала



1:500

Описание границ смежных землепользователей:	
Обозначение характерной точки или части границ	Кадастровый номер смежного земельного участка
1-2-3-4-1	земли общего пользования

Заявитель

МП

